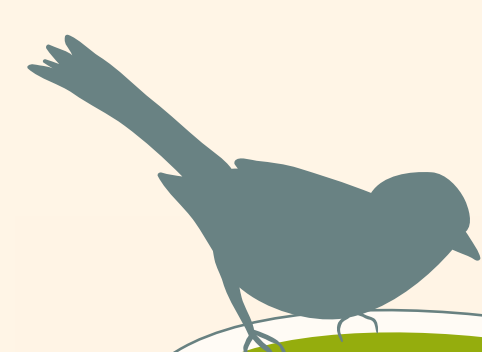


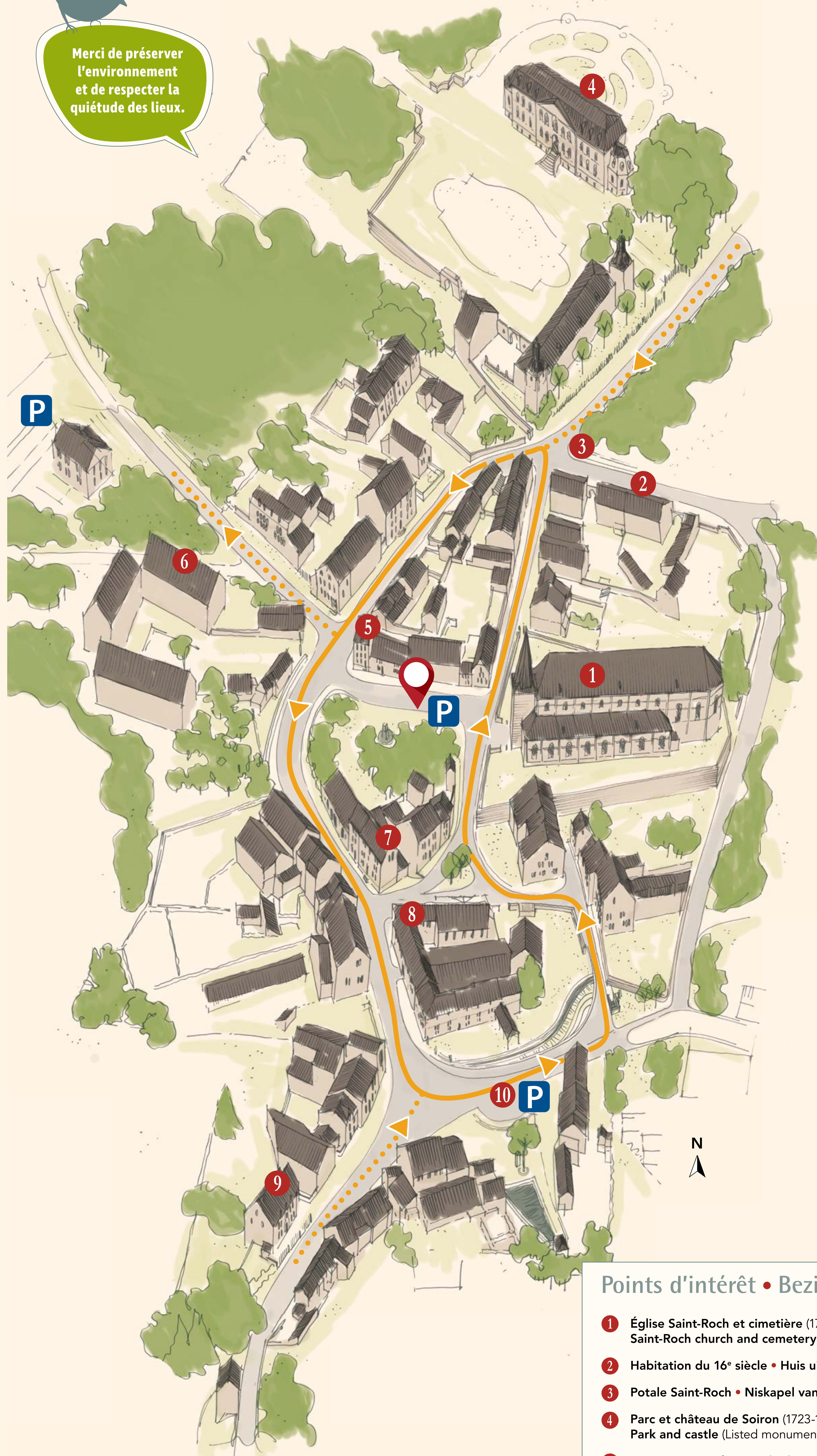
Soiron



LES PLUS BEAUX
VILLAGES DE
WALLONIE
BELGIQUE



Merci de préserver
l'environnement
et de respecter la
quiétude des lieux.



Quand les chardons séchaient sur les façades des maisons

Étrange bâtiment que ce séchoir à chardons percé de 160 trous ! Ce n'est pas le seul trésor de Soiron : deux châteaux, de jolies ruelles apaisantes, un paysage de vergers et de bosquets au cœur du Pays de Herve.

À l'époque où l'industrie textile enrichissait toute la région, les chardons (cardères) faisaient l'objet d'une culture spécifique. Séchés, ils étaient ensuite vendus aux manufactures textiles pour « lainer » les tissus de luxe. Soiron a pu conserver ce magnifique patrimoine. Il trône au milieu des rues et ruelles sans nom du village et côtoie bons nombres de bâtisses préservées dans le style local mosan des 17^e et 18^e siècles. Mêlant briques et pierre de grès ou calcaire, ces habitations donnent au village une belle harmonie douce que viennent parfaire les paysages de vergers et de bocage des alentours. Au centre du village, l'imposante église Saint-Roch du 18^e siècle est classée et semble tout à fait démesurée pour l'endroit ! Elle fut en fait reconstruite autour du maître-autel hors normes de l'Abbaye cistercienne de Boneffe. Un presbytère et deux châteaux ferment la marche de ce défilé majestueux. Le premier château, celui de Soiron, date du début du 18^e siècle et est de style Louis XV ; le second, le château de Sclassin, date de la fin du 16^e siècle. Le caractère pittoresque du village est accentué par la présence du petit patrimoine : des croix, des potales, un lavoir, une ancienne brasserie banale. Merveilleuse découverte !



Toen distels werden gedroogd aan de woninggevels

Deze disteldrogerij is een uitzonderlijk gebouw met maar liefst 160 openingen! En er zijn nog meer schatten te ontdekken in Soiron, het hart van het Land van Herve: twee kastelen, prachtige rustgevende steegjes, een landschap vol met boomgaarden en bossen.

In dezelfde tijd dat de textielindustrie de hele streek verrijkte, werden distels op een bijzondere manier geteeld. Na droging werden ze verkocht aan textiel fabrieken om er luxe stoffen van te «evenen». Soiron heeft dit prachtige erfgoed mooi weten te bewaren. Te midden in de naamloze straten en steegjes valt de oude fabriek meteen op naast andere gebouwen in hun typische Maaslandse renaissance stijl uit de 17^e en 18^e eeuw. Deze huizen, een mix van baksteen en zand- of kalksteen, geven het dorp een mooie, zachte harmonie die wordt aangevuld door de omringende landschappen van boomgaarden en heggen. Midden in het dorp staat de indrukwekkende geklasseerde kerk Saint-Roch uit de 18^e eeuw, die buiten alle proporties lijkt voor deze plek! Ze werd in feite herbouwd rond het ongewone hoofdaltaar van de cisterciënzer abdij van Boneffe. Een pastorie en twee kastelen volmaken deze majestueuze processie. Het eerste kasteel in Lodewijk XV-stijl staat in Soiron en dateert uit de 18^e eeuw. Het tweede, het kasteel van Sclassin, stamt uit eind 16^e eeuw. Een reeks bijkomende erfgoed-elementen benadrukt het pittoreske karakter van het dorp: kruisen, nissen, een wasplaats, een oude alledaagse brasserie. Een prachtige ontdekking !



When thistles dried on the facades of houses

This thistle dryer is a strange building with its 160 holes! It is not the only treasure of Soiron: two castles, pretty and peaceful alleys, a landscape of orchards and groves in the heart of the Pays de Herve.

At a time when the textile industry was flourishing throughout the region, thistles were cultivated in a special way. Once dried, they were sold to textile manufacturers to create luxury «woollen» fabrics. Soiron has been able to preserve this magnificent heritage. It sits proudly in the middle of the village's unnamed streets and alleys and next to several buildings preserved in the local Mosan style of the 17th and 18th centuries. Blending brick and sandstone or limestone, these dwellings give the village a beautiful, gentle harmony complemented by the surrounding landscape of orchards and hedgerows. In the centre of the village, the imposing 18th century Saint-Roch church is listed and seems quite out of proportion for its location! It was, in fact, rebuilt around the out-of-the-ordinary high altar of the Boneffe Cistercian Abbey. A presbytery and two castles complete this majestic procession. The first castle, the one of Soiron, dates from the early 18th century and is in the style of Louis XV; the second, Sclassin Castle, dates from the late 16th century. The picturesque character of the village is accentuated by the presence of small heritage features: crosses, religious niches, a washhouse, an old brewery. A marvellous discovery !



Points d'intérêt • Bezienswaardigheden • Points of interest

- 1 Église Saint-Roch et cimetière (17^e s.) (Monument classé) • Sint-Rochuskerk en begraafplaats (Beschermd monument)
- 2 Habitation du 16^e siècle • Huis uit de 16^e eeuw • 16th century house
- 3 Potale Saint-Roch • Niskapel van Saint-Roch • Saint-Roch shrine
- 4 Parc et château de Soiron (1723-1749) (Monument et site classés) • Park en kasteel van Soiron (Beschermd monument en site)
- 5 Ancienne manufacture de draps (Monument classé) • Voegere lakenfabriek (Beschermd monument) • Former woollen cloth manufacture (Listed monument)
- 6 Séchoir à chardons (cardères) (19^e s.) • Drooginstallatie voor distels • Thistle dryer
- 7 Ancienne manufacture de draps • Voegere lakenfabriek • Former woollen cloth manufacture
- 8 Ancienne brasserie «banale» (Monument classé) • Voegere brouwerij (Beschermd monument) • Former brewery (Listed monument)
- 9 Ancien presbytère (1765) (Monument classé) • Voegere pastorie (Beschermd monument) • Former presbytery (Listed monument)
- 10 Place du Bac • Wasplaats • Public washing-place

Légende

Vous êtes ici • Point de départ du circuit
U bent hier • Startpunt van het circuit
You are here • Starting point of the tour

Circuit découverte des PBWW
Ontdekkingsroute - PBWW
PBWW exploration route

Audioguide
Audiogids
Audioguide



Chasse au trésor numérique
TOTEMUS disponible dans le village.

beauxvillages.be



Visitez autrement :
scannez ici !

