

MONTIGNIES-SUR-ROC

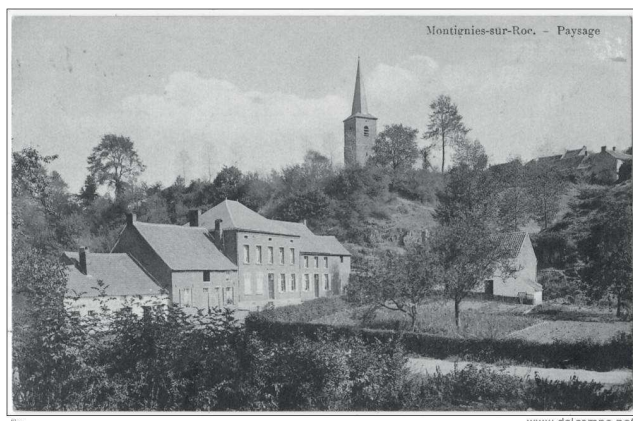
Paysage et silhouette villageoise

Textes : Extraits de « MONTIGNIES-S/ROC - Parcours au travers des Patrimoines » produit par la Maison des Plus Beaux Villages de Wallonie



Du plateau, une silhouette verdoyante tranchant les terres agricoles marque la présence de la Petite Honnelle. Tout comme le relief accidenté de la vallée, le village de Montignies-sur-Roc se dissimule derrière cette couverture végétale. Posée sur un promontoire rocheux qui surplombe la vallée et les prairies, la flèche de l'église Notre-Dame émerge dans le paysage.

Le bien nommé «Montignies-sur-roc» s'ancre sur un socle rocheux de grès rouge sculpté par la rivière. Le village s'étire le long de la crête et sur les deux flancs de la vallée, même si la majeure partie de l'entité s'est largement développée à l'est, soit au départ du noyau féodal ou autour de la Place Fulgence Masson. Cet important village hennuyer doit, entre autres, sa croissance à la proximité de la chaussée romaine Bavay-Blicquy-Mer du Nord ainsi qu'à la présence du cours d'eau et des ressources en bois.



L'entité de Montignies-sur-Roc se déploie dans un paysage de «champs ouverts», dénommé Openfield. L'occupation du sol se caractérise par la prédominance des labours non enclos sur les prairies, à l'exception du relief forgé par la Petite Honnelle. Comme partout ailleurs sur le plateau limoneux hennuyer, l'essentiel de l'habitat y est groupé en un village-tas, épargnant les larges zones cultivées. Ainsi, une première zone de prairies s'étend principalement à l'est et au nord, aux abords immédiats du village. Cette proximité s'explique par la fréquence des soins à apporter au bétail. Au-delà des herbages, le bas plateau se couvre d'amples étendues de champs, qui dessinent un damier géant de parcelles cultivées. Les sols épais, riches en limons en font le domaine de prédilection des céréales et de grandes cultures. Les espaces boisés, quant à eux, sont relégués sur les pentes plus accentuées de la Petite Honnelle ou sur de maigres parcelles de fond de vallée aux sols gorgées d'eau.

