

MAISON A PANS-DE-BOIS

Mimétisme et interprétation

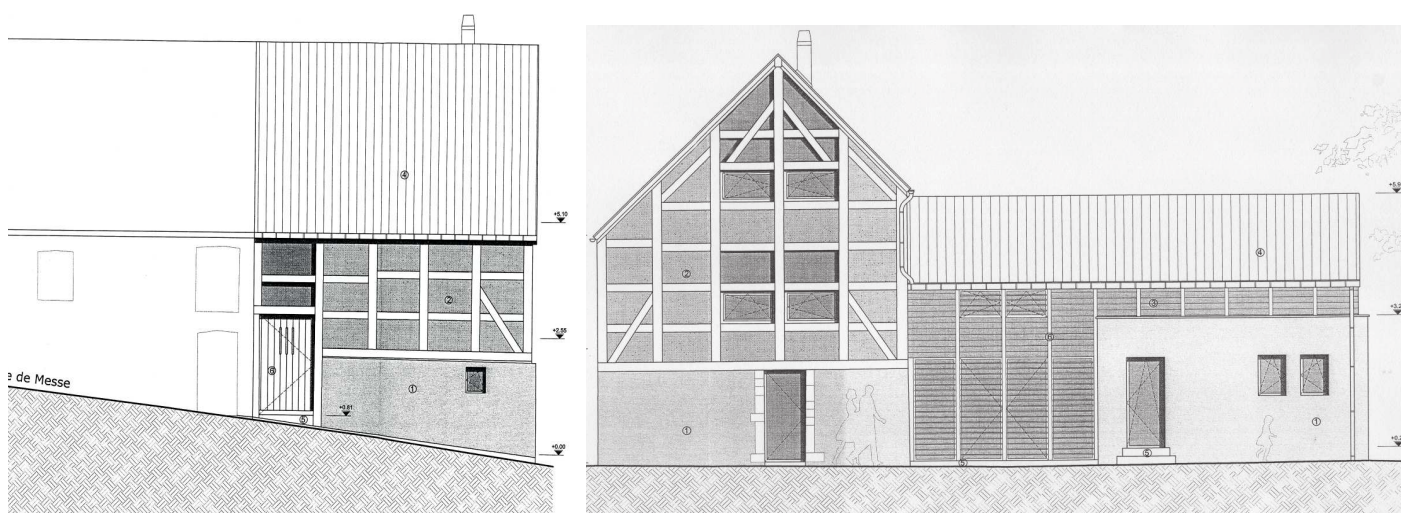
SITUATION: Crupet **ARCHITECTE:** Nicolas Pierson



Trace du bâti le plus ancien du village, cette bâtisse est un exemple de construction à **pans-de-bois**, assez rare dans le **Condroz namurois**. Cette ancienne partie de ferme est constituée de deux volumes perpendiculaires. Le premier suit le front de bâtisse de la ruelle. Il est composé d'un soubassement en pierre calcaire d'une hauteur légèrement inférieure à celle d'un rez-de-chaussée, et surmonté d'une façade à **pans-de-bois**. Dans son état existant, le remplissage des panneaux est réalisé en torchis sur payots, fortement abîmés. Le second volume, en arrière, initialement disjoint de la construction à rue, hérite du même mode constructif. La maçonnerie est toutefois disloquée et instable.

Témoin de l'histoire constructive, cet élément bâti est une référence.

La vision de l'auteur de projet vis-à-vis de cet ensemble se décline en deux attitudes complémentaires : pour la construction à rue, mieux conservée dans son ensemble, c'est la restauration qui prend le pas. Le volume situé en arrière sera reconstruit. Son gabarit équivaut au volume existant. Il sera reproduit sous un mode constructif et une expression architecturale clairement contemporains. L'objectif étant la vérité constructive et le respect du cadre existant. Le contraste issu de ces deux attitudes génère une mise en valeur par confrontation entre les deux entités.



MAISON A PANS-DE-BOIS

Mimétisme et interprétation



Remplissage des pans-de-bois restaurés en façade à rue et sur le pignon. La technique de remplissage utilisée pour la restauration est inspirée des techniques originales. Le support ligneux est remplacé par des « caissons » remplis de flocons de cellulose, renforcés par un treillis de roseau comme accrochage pour les enduits extérieurs et intérieurs.

Le remplissage de l'enveloppe (murs et toiture) est réalisé en matériaux légers et naturels (treillis de roseaux enveloppant des caissons en bois remplis de flocons de cellulose, ...) dans le respect du mode de construction originel.



Traitement du volume secondaire marquant la trace du volume initial en pierre dont la pierre est réutilisée. Le pan-de-bois est ici remplacé par une ossature et un bardage réalisé selon les techniques actuelles.